



## Raketskjutning från Esrange, Kiruna Förberedande meddelande nr 210

Uppskjutning av två tvåstegsraketer är planerade från Esrange. Raketerna beräknas slå ner inom zon B. Det är förbjudet att vistas i zon A vid raketuppskjutningar.

### Kampanjperiod:

29 januari – 9 mars 2022  
kl. 04:00 – 16:00

### Information:

Vid försök till uppskjutning av raket kommer slutliga meddelanden att sändas på Radio Norrbotten P4 kl. **16:28, 21:30, 06:28, och 12:28.**

På kvällar och helger kan det ta upp till en halvtimme från angiven tid ovan innan meddelandet sänds.

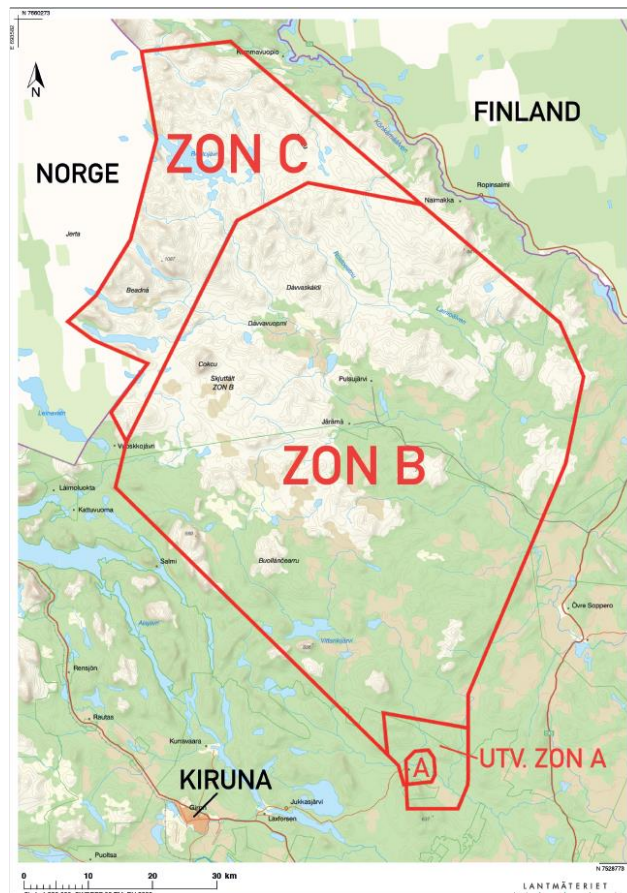
Mer information finns på [www.sscspace.com/safety](http://www.sscspace.com/safety) och kan även fås på telefon 0980-72 000.

Inom skjutfältet finns skyddsvärn och varningsskyltar med kartor och andra upplysningar. Fynd av raketdelar i terrängen kan inrapporteras till Esrange med angivande av fyndplats. Viss ersättning utgår till den person som först rapporterat fyndet.

### Ljudsignaler i zon A:

— — — Fara  
———— Fara över

**Raketdelar kan innehålla sprängämnen eller farliga ämnen och skall, om de påträffas, lämnas orörda!**



### Swedish Space Corporation

P.O. Box 802, SE-981 28 Kiruna, Sweden  
Phone: +46 980 720 00, Fax: +46 980 128 90  
[www.sscspace.com](http://www.sscspace.com)  
Reg. No: 556166-5836

## Rocket Launch from Esrange, Kiruna Preliminary announcement no 210

Two rockets are planned to be launched from Esrange. The rockets are expected to impact in zone B. It is forbidden to stay in zone A during the rocket launches.

### Launch period:

29 January – 9 March 2022  
04:00 – 16:00

### Information:

Before any rocket launch attempt final messages will be broadcasted at Radio Norrbotten P4 at **16:28, 21:30, 06:28 and 12:28**.

During evening and weekends, it might take up to half an hour after the time specified above until the message is broadcasted. These messages are broadcasted in Swedish.

More information is available at [www.sscspace.com/safety](http://www.sscspace.com/safety) or by calling +46(0)980-72000.

Within the impact area there are shelters and warning signs with maps and other relevant information.

Compensation is paid to the person who first reports the finding.

### Warning siren in zone A:

— — — Danger  
————— Danger over

**Rocket parts may contain explosives or other hazardous material and should not be touched!**

