



# RAKETUPPSKJUTNING FRÅN ESRANGE SPACE CENTER

## FÖRBEREDANDE MEDDELANDE NR. 228

Uppskjutning av en tvåstegsraket är planerad från Esrange. Raketen beräknas landa i Zon B men kan även landa i Zon C. Det är enligt lag förbjudet att vistas inom Zon A vid pågående raketuppskjutning från Esrange.

### Raketen planeras att skjutas i perioden:

6 – 14 november 2024

Mellan klockan 03:00 och 15:00

Vid försök till uppskjutning av raket kommer varningsmeddelanden att sändas på Sveriges Radio, P4 Norrbotten klockan **06:28**, **12:28**, **16:28** och **21:30**. På kvällar och helger kan det ta upp till en halvtimme från angiven tid innan meddelandet sänds.

**Observera**, varningsmeddelanden sänds inte dagligen, utan enbart från klockan **16:28** dagen innan planerad uppskjutning.

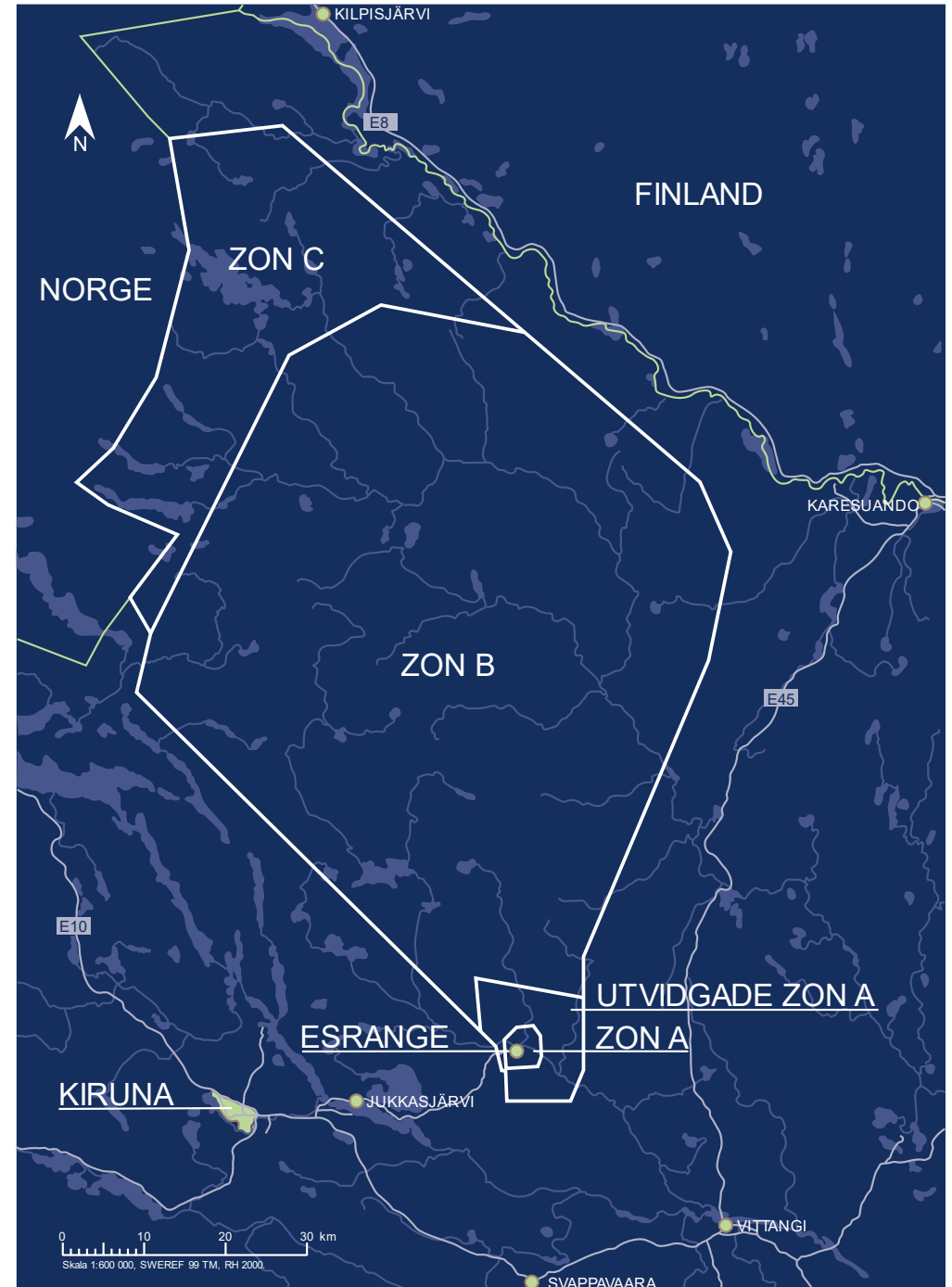
Inom skjutfältet finns skyddsvärn och varningsskyltar med kartor och andra upplysningar. Fynd av raketdelar i terrängen ska inrapporteras till Esrange med angivande av fyndplats. Ersättning utgår till den person som först rapporterat fyndet.

### Varningssignal inom Zon A:

— — — Fara  
——— Faran över

**Raketdelar kan innehålla sprängämnen och/eller andra farliga substanser och skall lämnas orörda om de påträffas i terrängen!**

Mer information finns på [sscspace.com/safety](https://sscspace.com/safety) och kan även fås på telefon, 0980-72 000.





# ROCKET LAUNCH FROM ESRANGE SPACE CENTER

## PRELIMINARY ANNOUNCEMENT NO. 228

A two-stage rocket is planned to be launched from Esrange. The rocket is predicted to impact in Zone B but could also impact in zone C. It is prohibited by law to stay in Zone A during rocket launches from Esrange.

### The rocket is planned to be launched during:

6<sup>th</sup> – 14<sup>th</sup> November 2024

Between 03:00 and 15:00

Ahead of each launch attempt, warning messages will be broadcasted by Sveriges Radio, P4 Norrbotten at **06:28, 12:28, 16:28** and **21:30**.

During evenings and weekends, warning messages might be delayed up to half an hour from the times stated.

**Note**, warning messages are not broadcasted daily, but only from **16:28** the day before a planned rocket launch.

Within the Esrange impact area there are shelters and warning signs with safety information. Any discovery of rockets or rocket parts in the area should be reported to Esrange. The person who first reports a finding will be compensated.

### Warning signal within Zone A:

- - - Danger
- All clear

**Rocket parts may contain explosives and/or other hazardous materials and should not be touched if found in the area!**

More information can be found at [sscspace.com/safety](https://sscspace.com/safety) or by calling +46 980-72 000.

