



RAKETSJUTNINGAR FRÅN ESRANGE SPACE CENTER

FÖRBEREDANDE MEDDELANDE NR. 225

Två raketuppskjutningar är planerade på Esrange. Raketerna beräknas landa i Zon B men kan även landa i Zon C. Det är enligt lag förbjudet att vistas inom Zon A vid pågående raketuppskjutning från Esrange.

Raketuppskjutningarna planeras i perioden:

14 februari – 1 mars 2024

Mellan klockan 04:00 och 16:00

Vid försök till raketuppskjutning kommer varningsmeddelanden att sändas på Sveriges Radio, P4 Norrbotten klockan **06:28**, **12:28**, **16:28** och **21:30**. På kvällar och helger kan det ta upp till en halvtimme från angiven tid ovan innan meddelandet sänds.

Observera, varningsmeddelanden sänds inte dagligen, utan enbart från klockan **16:28** dagen innan planerad raketuppskjutning.

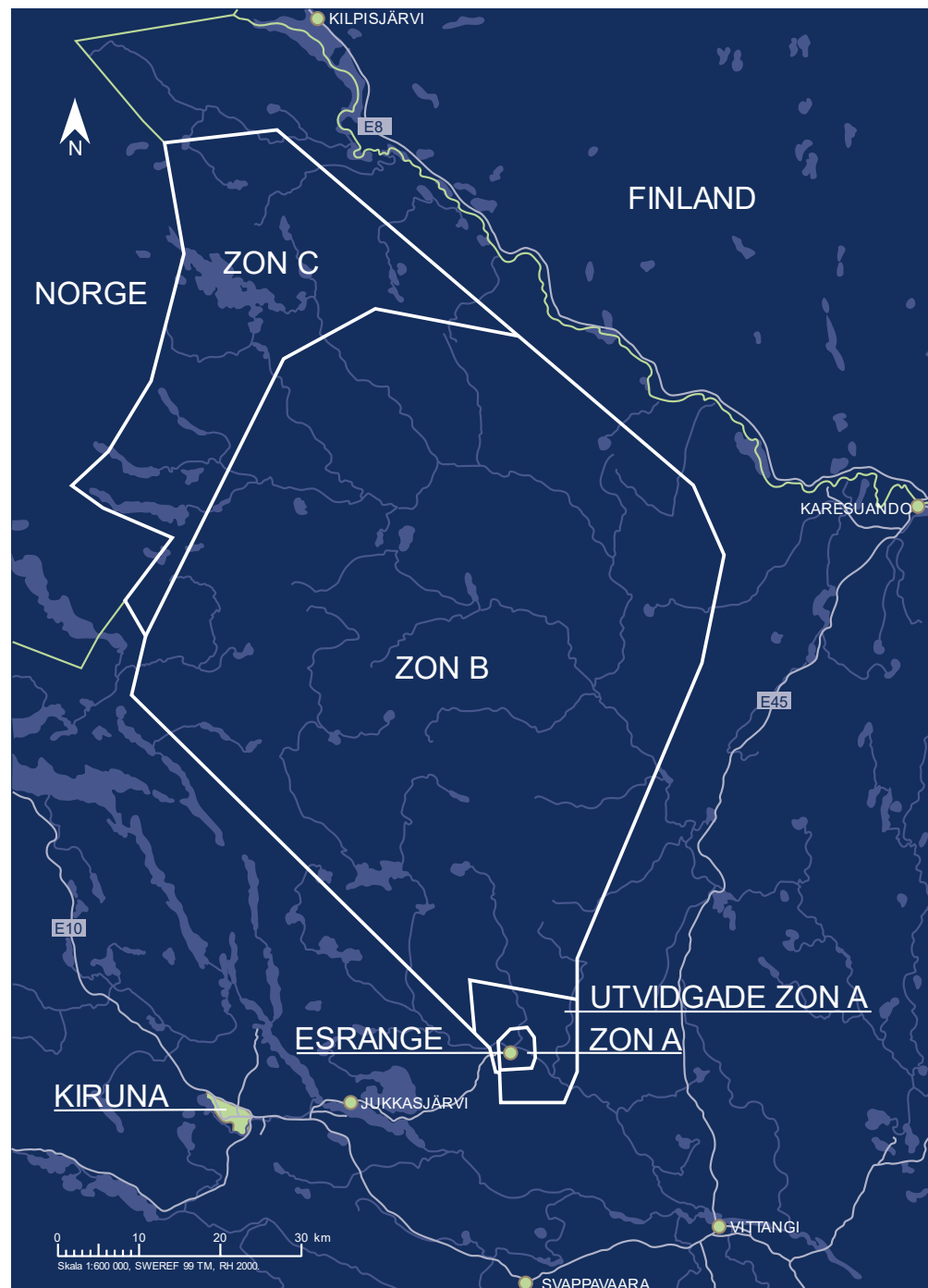
Inom skjutfältet finns skyddsvärn och varningsskyltar med kartor och andra upplysningar. Fynd av raketdelar i terrängen ska inrapporteras till Esrange med angivande av fyndplats. Ersättning utgår till den person som först rapporterat fyndet.

Varningssignal inom Zon A:

— — — Fara
————— Faran över

Raketdelar kan innehålla sprängämnen och/eller andra farliga substanser och skall lämnas orörda om de påträffas i terrängen!

Mer information finns på sscspace.com/safety och kan även fås på telefon, 0980–72 000.





ROCKET LAUNCHES FROM ESRANGE SPACE CENTER

PRELIMINARY ANNOUNCEMENT NO. 225

Two rocket launches are planned at Esrange. The rockets are predicted to impact in Zone B but could also impact in Zone C. It is prohibited by law to stay in Zone A during rocket launches from Esrange.

The rocket launches are planned during:

14 February – 1 March 2024

Between 04:00 and 16:00

Sveriges Radio, P4 Norrbotten will broadcast warning messages ahead of each launch attempt at **06:28, 12:28, 16:28** and **21:30**.

During evenings and weekends, warning messages might be delayed up to half an hour from the times stated above.

Note, warning messages are not broadcasted daily, but only from **16:28** the day before a planned rocket launch.

Within the Esrange impact area there are shelters and warning signs with safety information. Any discovery of rockets or rocket parts in the area should be reported to Esrange. The person who first reports a finding will be compensated.

Warning signal within Zone A:

— — — Danger
———— All clear

Rocket parts may contain explosives and/or other hazardous materials and should not be touched if found in the area!

More information can be found at sscspace.com/safety or by calling +46980-72 000.

